

Prix sur demande

Contact agence

Azur Méditerranée

2 avenue Albert 1er

06230 Villefranche sur Mer

+33 (0)4 93 01 70 75 / info@azur-mediterranee.com

Location de vacances duplex

4 pièces

Surface : 110 m²

Exposition : sud

Vue : mer panoramique

Eau chaude : Collective

État intérieur : Bon

Prestations :

Coffre fort, Résidence sécurisée, Quartier calme, Résidentiel, Pied dans l'eau, Parking collectif

3 chambres

1 terrasse

2 salles de douche

2 toilettes

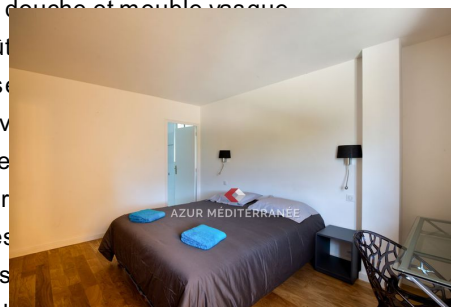
1 garage

Document non contractuel



Duplex 1033 Saint-Jean-Cap-Ferrat

Coup de Coeur, appartement en duplex de 110m² de surface habitable dans la Résidence du Lido en bord de mer avec accès direct et privé de la mer, terrain de Beach Volley, vue panoramique sur toute la Rade Proche de la plage privée de Passable sur la presqu'île de Saint Jean Cap Ferrat, cet appartement de standing entièrement rénové sur deux niveaux est composé d'une cuisine indépendant entièrement équipée, d'un réfrigérateur/congélateur, d'un four, micro-onde, lave-linge, lave-vaisselle, cave à vin, plaque à induction... Le séjour/ salle à manger ouvert sur la terrasse d'angle est très lumineux grâce aux baies vitrées face à la mer. Il est équipé d'un coin télévision avec canapé et TV mural. Vous aurez également sur ce niveau un toilette invité. La terrasse d'angle face à la mer exposée ouest vous procure du soleil jusqu'à la fin de la journée, vous pourrez profiter de la table extérieure pour prendre vos repas dehors. Au niveau supérieur dont vous aurez l'accès par des escaliers, vous y trouverez les chambres à coucher. La chambre de maitre équipée d'un lit matrimoniale ainsi que de placard de rangement, et ensuite une salle de douche avec meuble vasque et toilette. La seconde chambre face à la mer est équipée d'un lit double avec placard de rangement. La dernière chambre également face à la mer est munie de deux lits simples pouvant être jumelés en un lit double. Sur cet étage vous trouverez également une deuxième salle d'eau avec douche et meuble vasque.



vous êtes à 5 minutes en voiture de la célèbre villa et jardin Ephrussi de Roumichid, palais de la Renaissance à ne pas manquer.