

685 000 €

Contact agence

Scandimmo

143 boulevard René Cassin

06200 Nice

07 49 19 64 06 / tw immo@franskbolig.fr

Achat appartement

2 pièces

Surface : 91 m<sup>2</sup>

Surface séjour : 37 m<sup>2</sup>

Exposition : Sud est

Standing : Prestige

État immeuble : Neuf

Prestations :

Double vitrage, Plage à pied, Calme, Neuf,  
Commerces à pied, Climatisation

2 chambres

2 terrasses

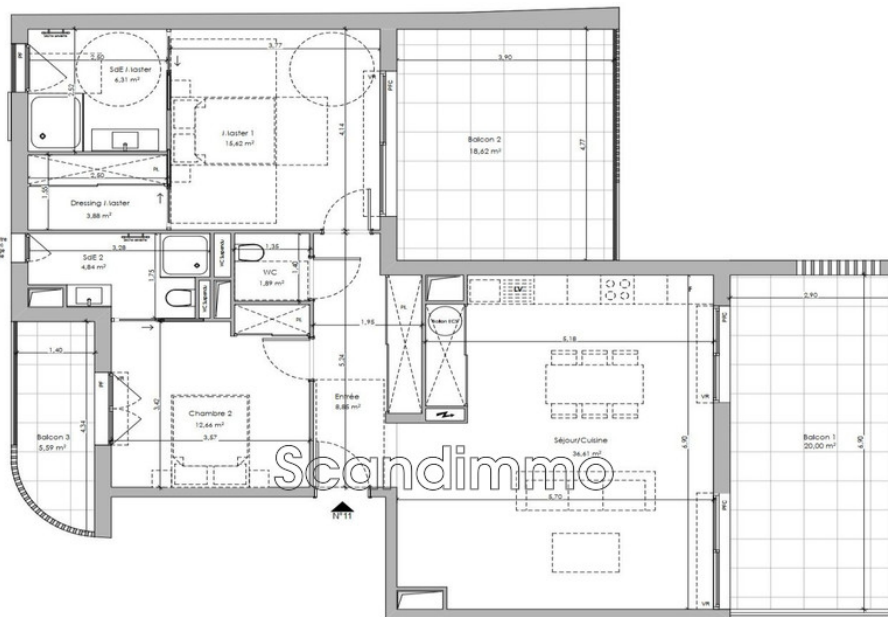
2 salles de douche

2 toilettes

1 garage

Document non contractuel

25/08/2024 - Prix T.T.C



## Appartement Cannes

Prix direct promoteur, le service Scandimmo en plus ! Programme neuf en plein cœur de Cannes, à moins de 15 minutes de la Croisette. Situé à proximité du Novotel rue Carnot, dans une rue calme. Nous avons mis cinq minutes pour rejoindre à pied le boulevard d'Alsace, juste derrière la gare. Ensuite, il ne vous faudra que deux minutes pour vous retrouver sur le quai de gare. C'est donc très pratique si vous atterrissez à l'aéroport de Nice (pensez aux touristes en location saisonnière !) et que vous arrivez directement de là en train. Nous sommes au tout début de la commercialisation, aucun appartement n'a été vendu au 8 août, mais il est prudent de se dépêcher si vous êtes intéressé. De tous les appartements à vendre, les meilleures affaires à notre avis sont : Un spacieux T2 au deuxième étage avec deux terrasses (d'une surface totale de 24 m<sup>2</sup>) pour 380 000 €, et un T3 au même étage de 91 m<sup>2</sup>, avec trois terrasses, pour 685 000 €. L'immeuble se compose de 12 appartements, dont un penthouse avec de grandes terrasses ouvertes et ensoleillées toute la journée. Il coûte 1 950 000 €, avec cinq terrasses sur une surface totale de 142 m<sup>2</sup> ! On ne voit pas ça très souvent. Juste en dessous, il y a un appartement encore plus grand (183 m<sup>2</sup>), pour 1 850 000 € avec une surface totale de terrasses de 89 m<sup>2</sup> (trois terrasses). Sur les photos, vous pouvez voir les bâtiments à proximité immédiate, vus de la



chers, les prix varient de 360 000 € à 950 000 €, avec une surface habitable de 52 à 112 m<sup>2</sup>. Tous les appartements peuvent être livrés avec un garage. Le supplément est de 20 000 € à 70 000 € selon la taille du garage et son emplacement au rez-de-chaussée. Le garage est sur deux niveaux, avec une solution de monte-voiture de pointe. Faible empreinte environnementale, solutions technologiques de qualité, matériaux et équipements modernes, pas de

taxe foncière pendant deux ans, garantie décennale sur la construction, etc. Le promoteur n'est pas encore en mesure de confirmer une date de livraison, mais nous prévoyons que ce ne sera pas avant la toute fin de l'année 2025.

Frais et charges :

685 000 € honoraires d'agence inclus