

198 000 €

Contact agence

Agence Leonie Lelievre

5268 Corniche des Issambres

83380 Les Issambres

33 (0)4 94 55 32 30 / info@leonie-lelievre.com

Achat appartement

2 pièces

Surface : 26 m²

Surface séjour : 14 m²

Année construction : 1995

Exposition : Est

Vue : Mer

Eau chaude : Individuelle électrique

État intérieur : Bon

Standing : Résidentiel

État immeuble : Bon

Prestations :

Sans Ascenseur, Résidence sécurisée,

Calme, Piscine

1 chambre

1 terrasse

1 salle de bain

1 toilette

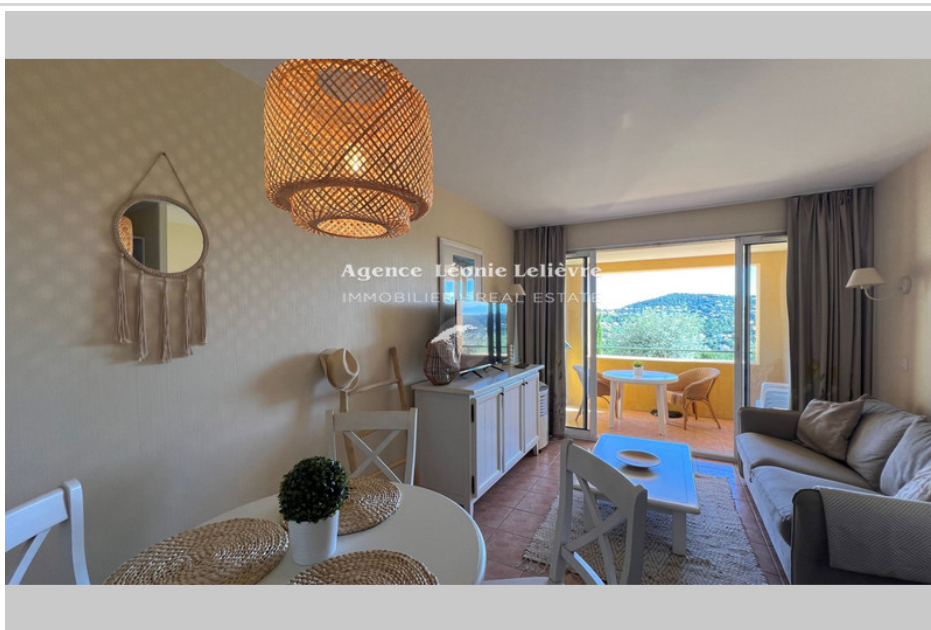
1 parking

Classe énergie (dpe) : D

Emission de gaz à effet de serre (ges) : B

Document non contractuel

21/11/2024 - Prix T.T.C



Appartement 2330 Les Issambres

Les Issambres, au sein d'une résidence sécurisée et au calme avec piscine, cet appartement comprend une entrée, une chambre, un WC et une salle de bains, ainsi qu'un séjour avec coin cuisine ouvrant sur une terrasse avec vue sur les collines et sur la mer. Une place de parking vient compléter ce bien.

Frais et charges :

Charges courantes annuelles 1 800 €

Bien en copropriété

150 lots dans la copropriété 198 000 € honoraires d'agence inclus

