

188 825 €

Contact agence

Chic Immobilier

31 Rte Nationale

66700 Argelès-sur-Mer

04 68 81 73 33 / contact@chic-immobilier.fr

Achat appartement

2 pièces

Surface : 52 m<sup>2</sup>

Surface séjour : 25 m<sup>2</sup>

Exposition : Nord ouest

Vue : Citadine

Eau chaude : Individuelle

État intérieur : Bon

Standing : Bourgeois

État immeuble : Ascenseur refait

Prestations :

Double vitrage, Climatisation, Calme,  
Résidentiel, Ascenseur

1 chambre

1 salle de douche

1 toilette

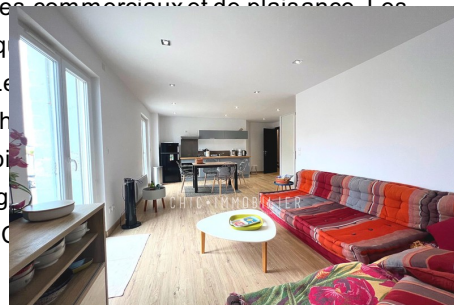
Document non contractuel

27/09/2024 - Prix T.T.C



## Appartement 151A/24 Port-Vendres

À VENDRE À PORT VENDRES - Proche des commerces, sur la place Castellane. Appartement 2/3 pièces cabine de 52m<sup>2</sup>. Au cœur du quartier Centre port, profitez d'une qualité de vie exceptionnelle grâce à cet appartement type 2 pièces cabine (à aménager à votre convenance en bureau ou dressing ou les deux). Vous serez charmé dès l'entrée par une surface habitable de 52 m<sup>2</sup>, dont un séjour confortable de 25 m<sup>2</sup>, baigné de lumière grâce à son exposition Nord Ouest. Lové au 3eme étage d'un immeuble bourgeois de 4 niveaux, ce bien offre une vue citadine imprenable, garantie d'un cadre de vie agréable. L'appartement propose une cuisine américaine aménagée, mettant à votre disposition un espace optimisé et fonctionnel. Avec une chambre, une salle de douche et un toilette, ce bien a tout pour vous plaire. Sans oublier sa climatisation réversible pour un chauffage individuel, son bon état général et ses prestations de choix : Double vitrage, Calme, Résidentiel avec Ascenseur. Ne loupez pas cette occasion pour vivre dans un cadre d'exception. Le secteur de Centre port de la ville de Port-Vendres, situé à l'adresse 66660, est un quartier fascinant qui offre une vue imprenable sur l'activité portuaire. Il est constitué de plusieurs commerces, restaurants, cafés et boulangeries qui font le bonheur des habitants et des touristes. L'atmosphère du quartier est agrémentée par l'animation permanente du port avec l'arrivée et le départ des navires commerciaux et de plaisance. Les



Frais et charges :

Charges courantes annuelles 770 €

Bien en copropriété

13 lots dans la copropriété 188 825 € honoraires d'agence inclus