

165 000 €

Contact agence

Agence Leonie Lelievre

5268 Corniche des Issambres

83380 Les Issambres

33 (0)4 94 55 32 30 / info@leonie-lelievre.com

Achat appartement

4 pièces

Surface : 87 m²

Surface séjour : 31 m²

Année construction : 1948

Exposition : Est

Prestations :

Double vitrage, Cheminée, Proche commerces

3 chambres

1 salle de douche

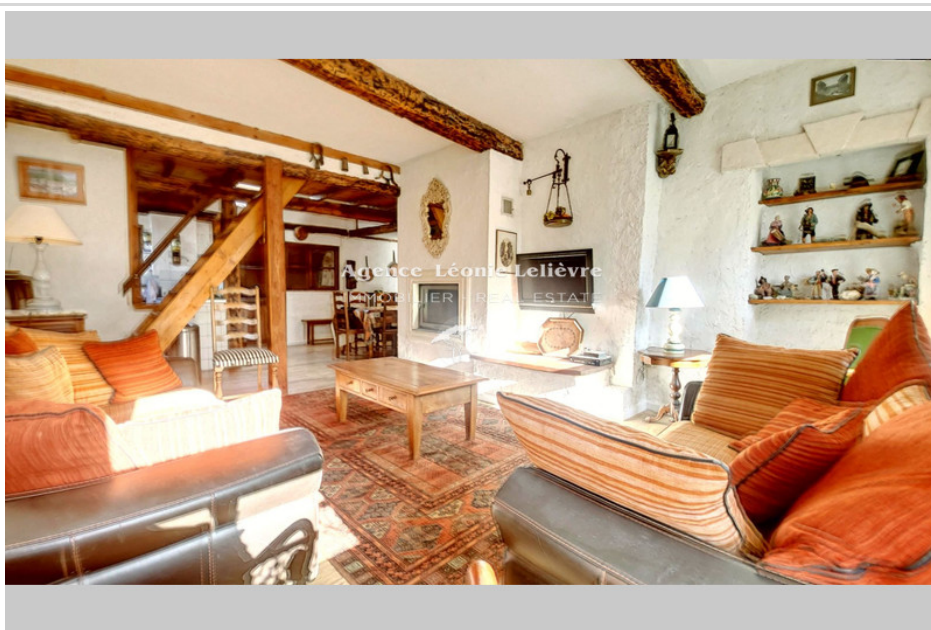
1 toilette

Classe énergie (dpe) : D

Emission de gaz à effet de serre (ges) : A

Document non contractuel

03/07/2024 - Prix T.T.C



Appartement 2231 Colmars

A Colmars Intra-muros au coeur de la cité fortifiée avec accès en voiture possible au pied de l'immeuble, Appartement charmant sur 2 niveaux avec un séjour/salon/cuisine spacieux, 3 chambres, 1 salle d'eau contemporaine. 128m² surface de plancher, 87m² Loi Carrez Rénové il y a quelques années, vous apprécierez l'association du bois, des murs blancs et des parquets au sol.

L'appartement est équipé de doubles vitrages, d'un poêle à granulés et d'un insert bois dans la cheminée. Le DPE est de classification D. Idéale pour une résidence secondaire. L'appartement est situé au 4e et 5ème étage d'une copropriété de 13 lots. Le toit a été refait.

Frais et charges :

Charges courantes annuelles 1 080 €

Bien en copropriété

13 lots dans la copropriété 165 000 € honoraires d'agence inclus

