

1 980 000 €

Contact agence

Styles

10 place vendôme

75001 Paris

+33 (0) 952 346 611 /

stylesimmobilier@gmail.com

Achat maison

20 pièces

Surface : 770 m<sup>2</sup>

Surface terrain : 58000 m<sup>2</sup>

Prestations :

Piscine, Cheminée, Arrosage automatique,  
Buanderie

16 chambres

Classe énergie (dpe) : E

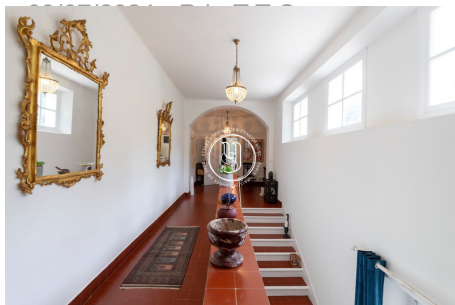
Emission de gaz à effet de serre (ges) : F

Document non contractuel



## Maison 3642 Arles

Au coeur d'un magnifique parc paysager de 5,8 hectares, un rare ensemble immobilier composé de plusieurs corps de bâtiment. Au coeur de la propriété, la maison de maître de 500m<sup>2</sup> a été conçue par un célèbre architecte dans les années 30, dans un style néo-colonial unique dans la région. Tandis que la façade extérieure impressionne avec ses deux ailes symétriques reliées par des terrasses, l'intérieur a conservé son design d'origine, simplement mis aux normes d'aujourd'hui. Dès l'entrée principale, à l'équilibre architectural remarquable, l'impression de découvrir une pièce d'architecture hors du temps envahit immédiatement les visiteurs. L'entrée distribue au rdc 2 appartements jumeaux avec vestibule indépendant, deux suites et un salon. A l'étage, une cuisine équipée( avec accès indépendant depuis l'extérieur) avec vaste arrière cuisine, un joli salon et sa cheminée ouvrant sur une vaste terrasse avec vues sur le parc, ainsi que 5 chambres avec salles d'eau privatives, wc et buanderie. La maison dispose de nombreux points d'entrée, permettant une utilisation à la carte selon le profil du futur acquéreur : une habitation de 500m<sup>2</sup>, plusieurs appartements... Une deuxième habitation, de 280m<sup>2</sup>, ajoutée dans les années 50, complètement rénovée, dispose également d'une très belle âme préservée. Elle propose en rez-de-chaussée un grand studio avec cuisine, salle de bain et dressing totalement indépendant un autre studio (aux normes handicapées) ainsi qu'une salle pouvant



locations à la semaine. Un parcours d'art également tant pour la maison principale à l'architecture et circulation remarquable que pour les annexes et le vaste parc aux multiples ambiances. Accueil de chevaux/propriété équestre et/ou événementiel. Notre coup de coeur, le charmant pigeonier des années 30 au design unique. DPE de la maison secondaire : 131 kWh/m<sup>2</sup>/an 4 kg co<sub>2</sub>/m<sup>2</sup>/an  
Frais et charges :

