

249 000 €

Contact agence

La Provençale Gréasque

2 route de la chapelle

13850 Gréasque

04 42 69 94 94 / greasque@la-provence.net

Achat maison de village

4 pièces

Surface : 76 m²

Surface séjour : 32 m²

Année construction : 1940

Exposition : Est ouest

Vue : Citadine

Eau chaude : Electrique

État intérieur : A rafraîchir

État extérieur : A rafraîchir

Couverture : Tuiles

Prestations :

Double vitrage, Climatisation

2 chambres

2 salles de douche

2 toilettes

1 garage

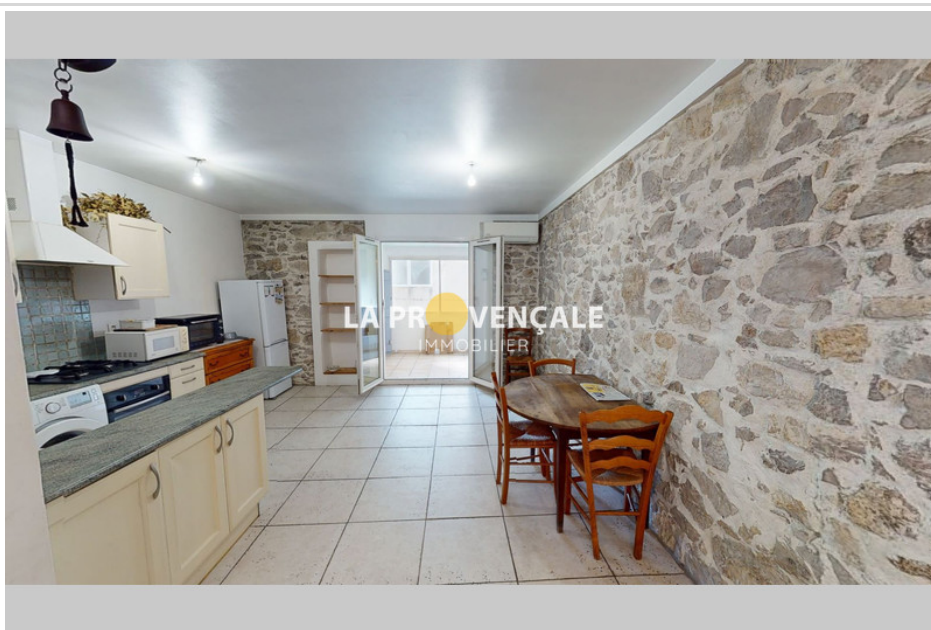
1 cave

Classe énergie (dpe) : D

Emission de gaz à effet de serre (ges) : A

Document non contractuel

30/06/2024 - Prix T.T.C



Maison de village 23068 Fuveau

FUVEAU "13710" En exclusivité dans votre agence. Si vous aimez le charme des maisons de village pour installer votre petite famille, je vous invite à découvrir cette belle maison traversante, située en plein cœur du village et proche de toutes les commodités (écoles, bus, commerces), au calme. Vous trouverez au rez-de-chaussée une grande pièce de vie avec sa cuisine ouverte, une salle d'eau et wc. À l'étage, 2 belles chambres avec rangement, une salle d'eau et wc. En sous-sol un très grand garage avec coin buanderie. Mdt 23068 Honoraires charge vendeurs. Ce bien vous est présenté par l'Amepi Vallée de l'Arc. « Les informations sur les risques auxquels ce bien est exposé sont disponibles sur le site Géorisques : www.georisques.gouv.fr ».

Frais et charges :

249 000 € honoraires d'agence inclus

