

1 000 000 €

Contact agence

Agence Du Cours

6 place du Cours

06130 Grasse

+33 (0)4 93 36 01 70 /

info@agenceducours.com

Achat villa provençale

5 pièces

Surface : 260 m²

Surface séjour : 37 m²

Surface terrain : 2700 m²

Année construction : 2012

Exposition : Nord est

Vue : Jardin

Eau chaude : Gaz

État intérieur : Excellent

État extérieur : Neuf

Couverture : Tuiles

Prestations :

Piscine, Pool house, Chambre de plain-pied, Double vitrage, Arrosage automatique, Buanderie, Portail automatique, Calme

3 chambres

1 terrasse

1 salle de bain

1 salle de douche

3 toilettes

1 garage

10 parkings

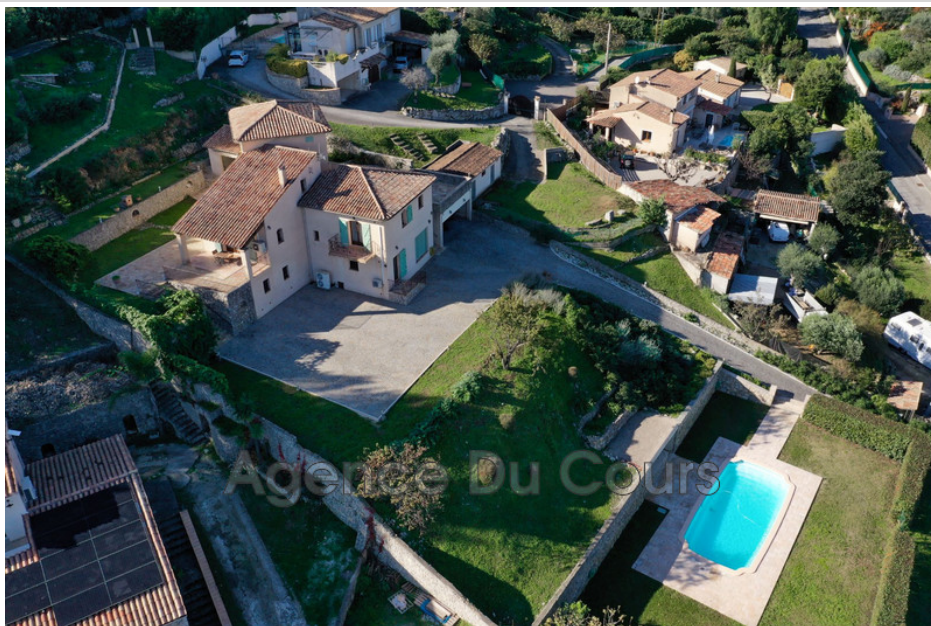
1 cave

Document non contractuel

21/11/2024 - Prix T.T.C

Classe énergie (dpe) : C

Emission de gaz à effet de serre (ges) : B



Villa provençale Peymeinade

PEYMEINADE RÉSIDENTIEL : Magnifique villa neoprovençale de 265m² érigée sur un terrain de 2700 m² en restanques. RDC : hall d'entrée, séjour, salle à manger, cuisine entièrement équipée, grande chambre avec salle de bains et WC. Placards et WC invités, diverses terrasses. NIVEAU 1 : Vaste palier, deux chambres, une salle d'eau, WC. RDJ : Cave, Un grand espace aménagé et carrelé de 130 m², cave. Double garage. Le terrain est agrémenté d'une piscine à l'eau sale et d'un pool-house. Parking extérieur pour 10 véhicules. Portail électrique, arrosage automatique. Matériaux de qualité et grand potentiel !

Frais et charges :

1 000 000 € honoraires d'agence 6,00% à la charge de l'acheteur inclus