

369 000 €

Contact agence
La Provençale Gréasque

2 route de la chapelle
13850 Gréasque

04 42 69 94 94 / grasque@la-provence.net

Achat maison de village

5 pièces

Surface : 113 m²

Année construction : 1900

Exposition : Sud

Vue : Citadine

Eau chaude : Electrique

État intérieur : A rafraîchir

État extérieur : A rafraîchir

Couverture : Tuiles

Prestations :

Double vitrage, Calme

3 chambres

1 salle de douche

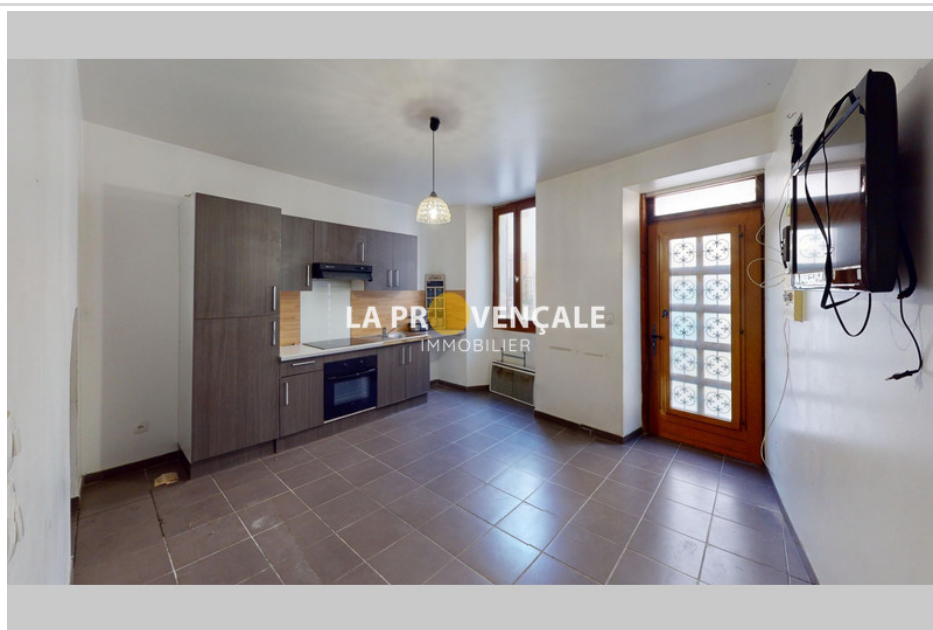
1 toilette

Classe énergie (dpe) : E

Emission de gaz à effet de serre (ges) : B

Document non contractuel

22/12/2024 - Prix T.T.C



Maison de village 24065 Simiane-Collongue

SIMIANE "13109" Votre agence La Provençale vous propose à la vente, cette maison située au cœur du village, proche des commodités. Cette habitation vous séduira par son côté atypique. Elle se compose d'une cuisine indépendante, d'un salon, de trois chambres, d'une salle d'eau avec wc. Des combles pouvant être aménagés. Double vitrage, chauffage électrique. À visiter sans tarder. « Les informations sur les risques auxquels ce bien est exposé sont disponibles sur le site Géorisques : www.georisques.gouv.fr ». Mdt 24065.

Frais et charges :

369 000 € honoraires d'agence inclus

