

1 060 000 €

Contact agence

Styles

10 place vendôme

75001 Paris

+33 (0) 952 346 611 /

stylesimmobilier@gmail.com

Achat maison

6 pièces

Surface : 170 m²

Surface terrain : 714 m²

Vue : Dégagée

Prestations :

Piscine, Cheminée, Double vitrage

3 chambres

1 terrasse

1 salle de bain

1 salle de douche

3 toilettes

4 parkings

Classe énergie (dpe) : B

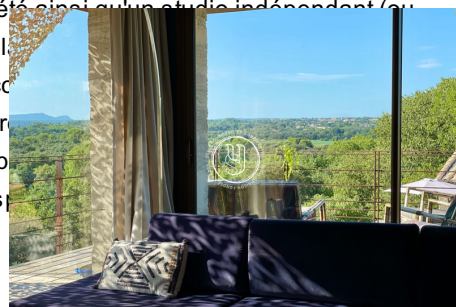
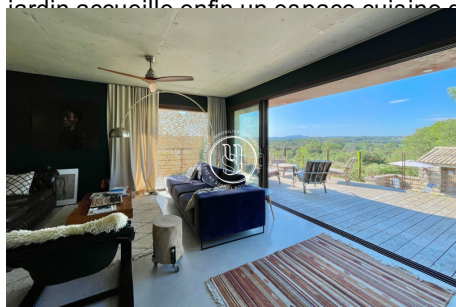
Emission de gaz à effet de serre (ges) : A

Document non contractuel



Maison 3818 Uzès

Une très belle fusion ancien/contemporain pour cette maison à la vue incroyable sur la verdure et le duché d'Uzès en panorama. Située en plein centre village, on ne peut soupçonner les nombreux atouts de ce lieu complètement réaménagé. Passé le premier accès depuis le village, une cour intérieure vous accueille avec sa fontaine/bassin, puis, par une volée de quelques marches, une première terrasse attenante à la cuisine toute équipée; Ce niveau se compose également d'un espace billard (ou salle à manger), d'un salon Tv et d'une vaste pièce de vie (avec cheminée Focus), complètement ouverte sur une terrasse à la vue panoramique. Comme un nid d'aigle, l'oeil embrasse la canopée des arbres et se laisse happé par les vues incroyables du Mont Bouquet au Mont Lozère, des Cévennes au Duché et ses tours emblématiques en panorama. Ce niveau principal est accessible par ascenseur depuis le rez-de-jardin. L'étage supérieur se compose de plusieurs pièces à aménager dont certaines avec de très belles vues également (possibilité de 2/3 chambres avec salle d'eau et wc par exemple). Le niveau inférieur qui ouvre sur terrasses et jardin, se compose d'une suite avec salle de bains, wc et dressing, de deux autres chambres avec terrasses privées, salle de bains et wc et d'une buanderie. L'espace jardin, ses terrasses et sa piscine jouissent également d'une vue spectaculaire et reposante. L'autre côté du



1 060 000 € honoraires d'agence inclus