

559 000 €

**Contact agence**

**Agence Cannes Soleil**

347 chemin de pierrenchon

06810 Auribeau-sur-Siagne

+33 (0)6 24 77 62 39 /

sophie.benato@cannes-soleil.com

**Achat villa**

**5 pièces**

**Surface : 101 m<sup>2</sup>**

**Surface séjour : 24 m<sup>2</sup>**

**Surface terrain : 420 m<sup>2</sup>**

**Année construction : 1989**

**Exposition : Est ouest**

**Vue : Panoramique**

**Eau chaude : Electrique**

**État intérieur : Bon**

**État extérieur : Bon**

**Couverture : Tuiles**

**Prestations :**

Piscine, Terrain de foot, Terrain de pétanque, Chambre de plain-pied, Double vitrage, Calme

4 chambres

1 terrasse

1 salle de bain

1 salle de douche

2 toilettes

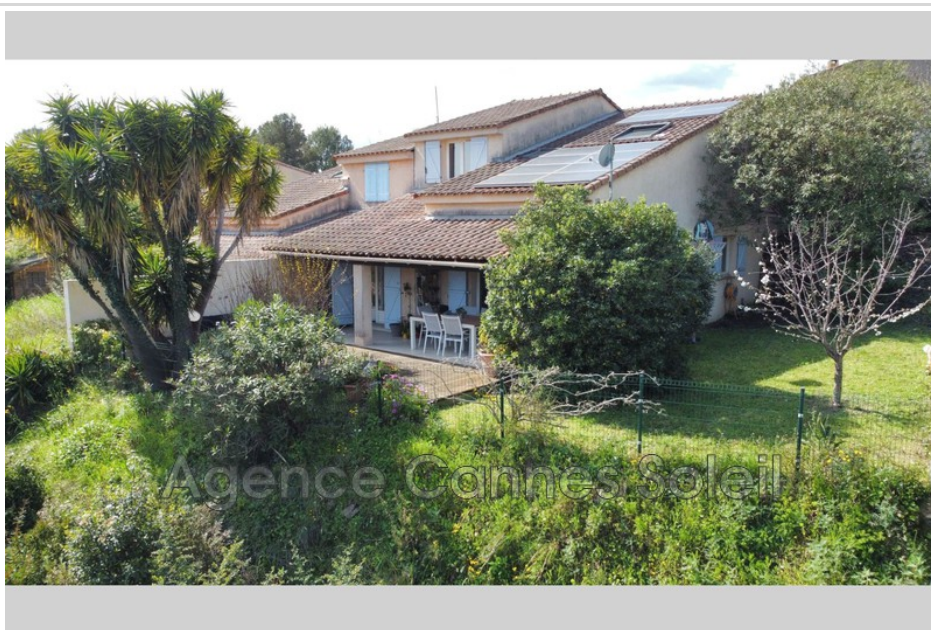
1 garage

1 cave

**Classe énergie (dpe) : D**

**Document non contractuel**

**Emission de gaz à effet de serre (ges) : A**



**Villa 2755 Mouans-Sartoux**

**EXCLUSIVITÉ – MOUANS SARTOUX, Secteur Les Aspres** Dans un domaine résidentiel sécurisé avec parc et piscine, cette villa de caractère, discrètement mitoyenne, offre une belle vue dominante et dégagée sur la nature environnante. D'une superficie de 101.81 m<sup>2</sup> loi carrez, elle se compose de 5 pièces, 4 chambres dont une de plain-pied, plus un garage, une grande cave et un jardin privatif d'environ 420 m<sup>2</sup> agrémenté d'un superbe figuier et cerisier. Un agencement fonctionnel et optimisé : À l'étage : une entrée, trois chambres, dont une avec mezzanine, une salle de bain et un WC indépendant, Au rez-de-jardin : Une lumineuse pièce de vie avec cuisine indépendante aménagée d'environ 40 m<sup>2</sup>, prolongée par une profonde terrasse couverte, une chambre parentale avec salle d'eau en suite ainsi qu'une cave de 11 m<sup>2</sup>. Idéale pour la vie de famille ! Elle vous offre des espaces généreux et bien pensés, de nombreux rangements, une climatisation réversible dans le salon et des panneaux solaires. Un cadre privilégié : en lisière de forêt, avec un terrain de football et un espace de pétanque à disposition, elle bénéficie également d'un accès facile aux grands axes routiers et d'un arrêt de bus à proximité. Contactez-nous dès à présent pour une visite. Copropriété 136 lots, charges annuelles 780 €

**Frais et charges :**

**Charges courantes annuelles 780 €**

