

2 390 000 €

Contact agence

Styles

10 place vendôme

75001 Paris

+33 (0) 952 346 611 /

stylesimmobilier@gmail.com

Achat maison

5 pièces

Surface : 240 m<sup>2</sup>

Surface terrain : 2251 m<sup>2</sup>

Année construction : 2020

Exposition : Sud

Prestations :

Piscine, Arrosage automatique, Buanderie,

Portail automatique

4 chambres

2 terrasses

1 salle de bain

2 salles de douche

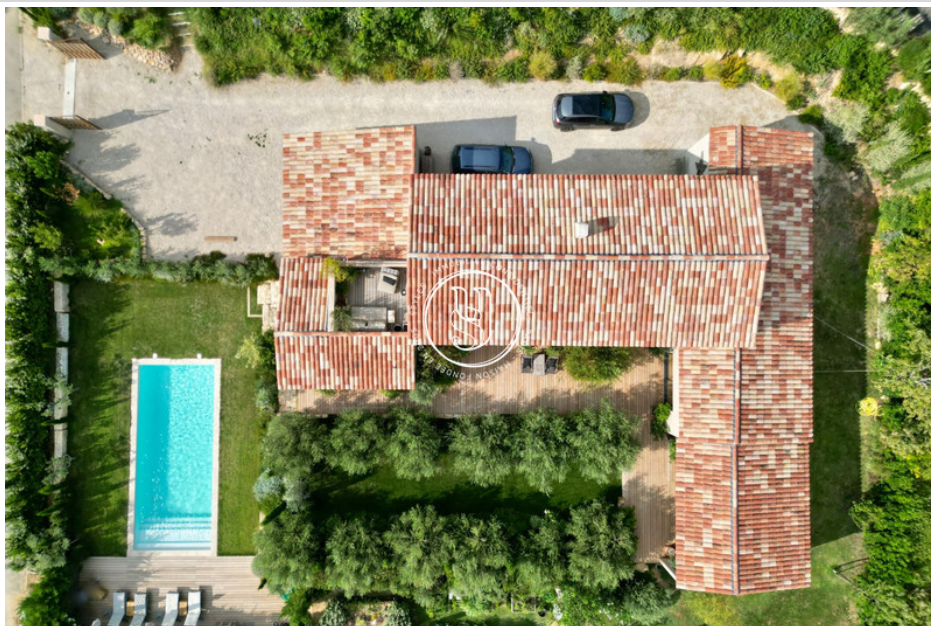
3 toilettes

4 parkings

Classe énergie (dpe) : B

Emission de gaz à effet de serre (ges) : A

Document non contractuel



## Maison 3821 Saint-Rémy-de-Provence

Belle réalisation pour cette demeure de charme située au sein d'une végétation luxuriante savamment pensée et plantée par les propriétaires des lieux. Située dans une impasse au sein même du massif des Alpilles, vous serez subjugués par ses vues, son calme et sa luminosité. L'entrée ouvre sur un bel espace d'accueil complètement vitré, un jeu de lumière du plus bel effet : les rayons du soleil tamisés par les feuilles de bouleaux, vous serez déjà transportés. Les espaces de vie climatisés sont généreux : très belle cuisine dinatoire toute équipée et ouverte sur une vaste terrasse couverte et grande arrière-cuisine. Le salon de belle taille également donne accès à une belle chambre en suite. A l'étage, deux chambres, salle d'eau wc et une vaste suite, tel un appartement avec sa chambre traversante (avec vue panoramique sur les Alpilles) ouverte sur une terrasse, salle de bain et wc. L'extérieur, véritable extension de l'intérieur avec divers espaces où chacun peut trouver son intimité : piscine avec une magnifique vue Alpilles, une terrasse couverte tel un patio de fraîcheur bordant la pelouse et les oliviers, une terrasse ensoleillée coté salon, un potager, et un jardin arrière conçu comme un parcours luxuriant aux essences méditerranéennes, tel un labyrinthe de bosquets offrant autant d'occasions de se reposer à l'ombre de la verdure. Côté pratique, un auvent pouvant abriter deux véhicules plus plusieurs autres parkings, un espace à l'arrière de la maison pour le technique (etendoir à



accès à l'eau du canal pour l'arrosage de aradou et Maussane les Alpilles et toutes de charme, tellement provençale, aux