

2 992 500 €

Contact agence

Styles

10 place vendôme

75001 Paris

+33 (0) 952 346 611 /

stylesimmobilier@gmail.com

Achat maison

7 pièces

Surface : 260 m²

Surface terrain : 1400 m²

Exposition : Plein sud

Prestations :

Piscine, Climatisation, Cheminée, Arrosage automatique, Buanderie, Portail automatique

4 chambres

2 terrasses

1 salle de bain

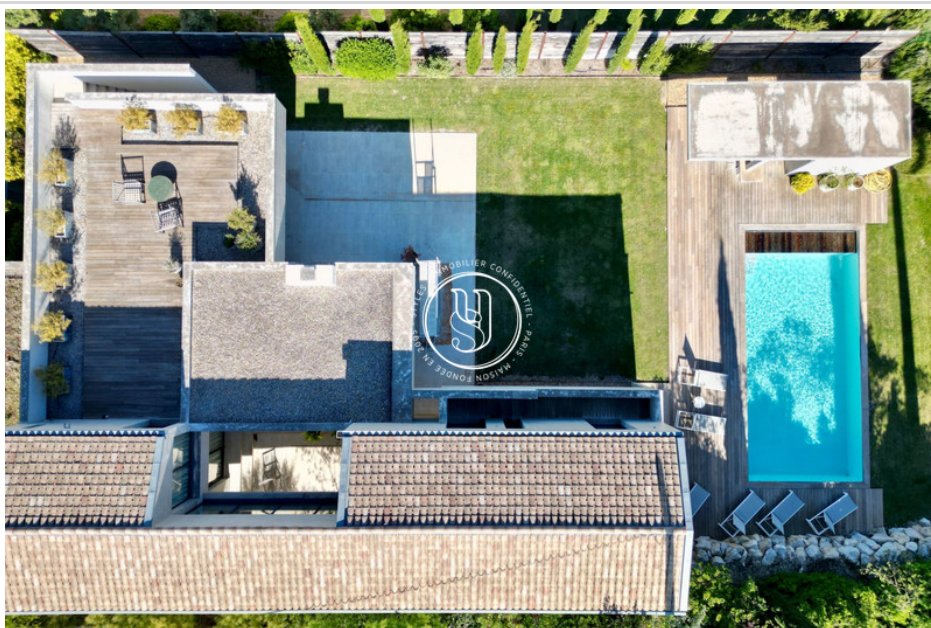
3 salles de douche

4 toilettes

1 garage

1 parking

Document non contractuel



Maison 3741 Saint-Rémy-de-Provence

Superbe contemporaine aux lignes maîtrisées et située proche du centre de Saint Rémy à pied, au calme, dans un domaine privé Edifiée sur un terrain paysagé de plus de 1400m², la propriété développe de beaux espaces intérieurs laissant jouer la lumière tout au long de la journée. Les grandes baies vitrées permettent un effet indoor/outdoor des plus réussis, qui plus est, décuplé par des espaces extérieurs traités "comme des intérieurs" afin de profiter toute l'année du temps provençal si clément. Une belle entrée donne accès aux commodités et un vaste dressing puis s'enchainent les espaces de vie : salon avec cheminée et sa belle hauteur sous plafond, ses terrasses et le jardin en perspective. Puis l'accès à la cuisine ouverte mais restant intime (et pouvant être indépendante du salon si besoin), sa terrasse donnant sur le jardin et l'espace piscine plus au loin. Le salon donne également sur un patio ouvert, véritable prolongement de l'intérieur et protégé par les perspectives créées par l'architecte : parfait pour les siestes estivales et les fins de journées au frais. Une master suite complète ce rez-de-chaussée. L'étage se compose d'une vaste suite et sa superbe terrasse avec aperçu Alpilles mais également d'une belle coursive toute vitrée et de deux autres chambres - se partageant une salle d'eau et wc -, toujours ouvertes sur une terrasse/coursive ou un balcon. Un espace piscine, son pool house et une cuisine d'été complètent cet ensemble tout comme un garage et une buanderie.



2 992 500 € honoraires d'agence 4,76% à la charge de l'acheteur inclus