

2 850 000 €

Contact agence

Styles

10 place vendôme

75001 Paris

+33 (0) 952 346 611 /

stylesimmobilier@gmail.com

Achat maison

7 pièces

Surface : 260 m²

Surface terrain : 14000 m²

Année construction : 1929

Vue : Panoramique

Eau chaude : Electrique

Prestations :

Cheminée

5 chambres

5 terrasses

1 salle de bain

3 salles de douche

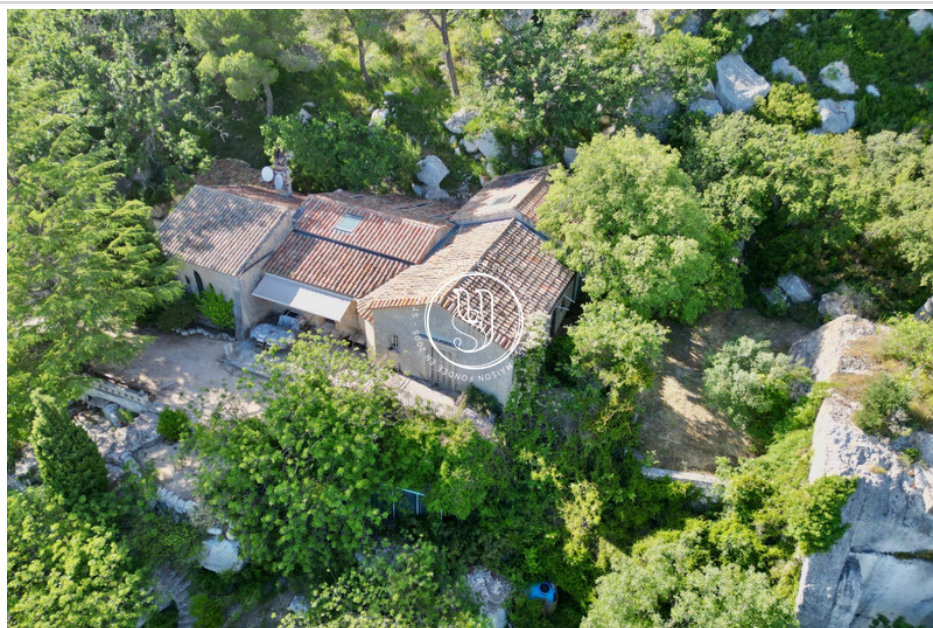
4 toilettes

2 parkings

Classe énergie (dpe) : C

Emission de gaz à effet de serre (ges) : C

Document non contractuel



Maison 3441 Les Baux-de-Provence

Vues spectaculaires pour cette propriété blottie au coeur des rochers des Baux. Cette ancienne maison d'archéologue, tel un nid d'aigle posé sur les crêtes, est complètement tournée vers les vues sur les Alpilles, les paysages provençaux classés et le château, symbole des Baux de Provence. Dès l'entrée, un ancien porche provenant de Fontvieille nous indique le caractère des lieux.. La maison s'ouvre sur une entrée desservant une cuisine, un salon avec cheminée monumentale, un dégagement, un wc, un espace buanderie, deux chambres suites - chacune avec leur salle d'eau et wc - donnant sur des terrasses avec vues. Cette partie ancienne dont une aile est une reproduction de l'église des Baux, date de 1929. Une aile de 2007 complète le lieu et se compose d'un vaste salle à manger donnant sur un patio, de deux chambres sur terrasses, d'une salle d'eau avec wc, d'un couloir donnant accès à un cellier, et en étage d'une vaste chambre avec salle d'eau et wc. Un garage, de nombreuses terrasses et des places de parking complètent le lieu. L'adresse unique et plus que rare, le panorama figé et incroyable ainsi qu'un potentiel important, font de ce lieu, un bien rare.

Frais et charges :

2 850 000 € honoraires d'agence inclus

