

1 498 000 €

**Contact agence**

**L'agence de Saint Rémy**

43, bd Victor Hugo

13210 Saint-Rémy-de-Provence

04 90 20 80 70 /

info@lagencedesaintremy.com

**Achat maison de village**

**7 pièces**

**Surface : 200 m<sup>2</sup>**

**Surface terrain : 450 m<sup>2</sup>**

**Année construction : Rénovation 2019**

**Exposition : Sud**

**Vue : Jardin**

**État intérieur : Excellent**

**État extérieur : Neuf**

**Couverture : Tuiles**

**Prestations :**

Piscine 5/2 chlore, Plancher

rafraichissant, Maison de charme,

Menuiserie bois, Double vitrage, Chambre

d'hôtes possible, Clim dans chambres,

Centre ville

6 chambres

1 salle de bain

2 salles de douche

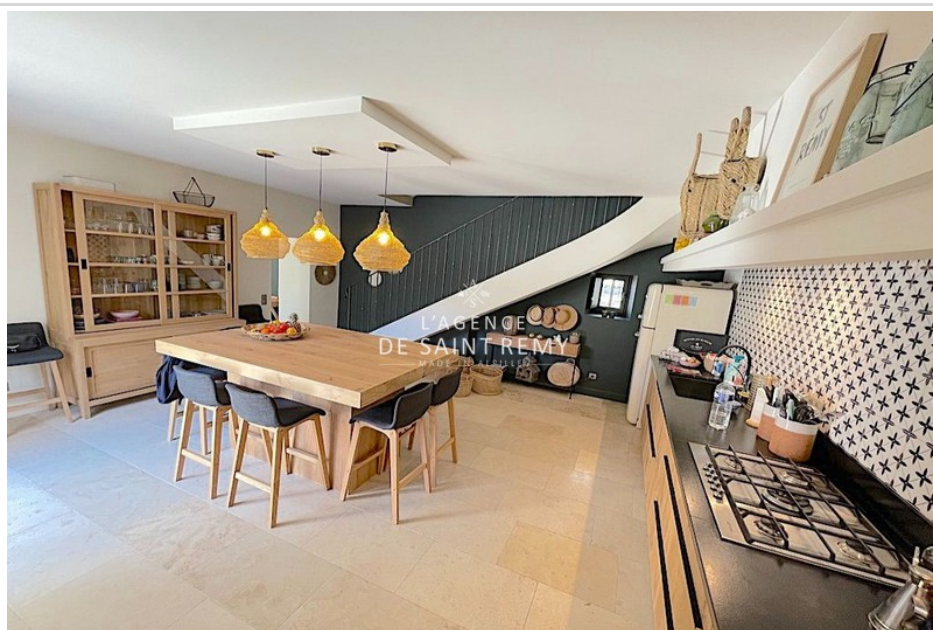
4 toilettes

2 parkings

**Classe énergie (dpe) : C**

**Emission de gaz à effet de serre (ges) : A**

Document non contractuel



**Maison de village 475s Saint-Rémy-de-Provence**

Charmante Maison de Ville Confortable au Cœur de Saint-Rémy-de-Provence Ce mas de ville, niché au centre-ville de Saint-Rémy-de-Provence, offre une expérience de vie exceptionnelle. Il présente un salon baigné de lumière exposé au sud, avec une baie vitrée qui s'ouvre sur une terrasse ombragée et surplombe le bassin-piscine. Une cuisine d'îlot entièrement équipée, accompagnée de son arrière-cuisine, est parfaite pour les amateurs de cuisine. La maison compte cinq chambres, dont une suite avec dressing, et une suite indépendante qui ajoute une dimension particulière à la propriété. La décoration est soignée dans les moindres détails, et sa localisation au cœur du village vous permet de profiter des commerces locaux, du marché, ainsi que des nombreux restaurants accessibles à pied. De plus, un parking privé clos avec un portail automatique vous offre toute la tranquillité nécessaire. Cette propriété est une opportunité à ne pas manquer pour quiconque recherche une maison de ville confortable au cœur de Saint-Rémy-de-Provence. Venez la visiter sans tarder ! « Les informations sur les risques auxquels ce bien est exposé sont disponibles sur le site Géorisques : [www.georisques.gouv.fr](http://www.georisques.gouv.fr) ».

Frais et charges :

1 498 000 € honoraires d'agence 5,21% à la charge de l'acheteur inclus

