

3 300 000 €

Contact agence

Styles

10 place vendôme

75001 Paris

+33 (0) 952 346 611 /

stylesimmobilier@gmail.com

Achat maison

Surface : 535 m<sup>2</sup>

Surface terrain : 70600 m<sup>2</sup>

Prestations :

Piscine, Cheminée, Double vitrage, Portail automatique

8 chambres

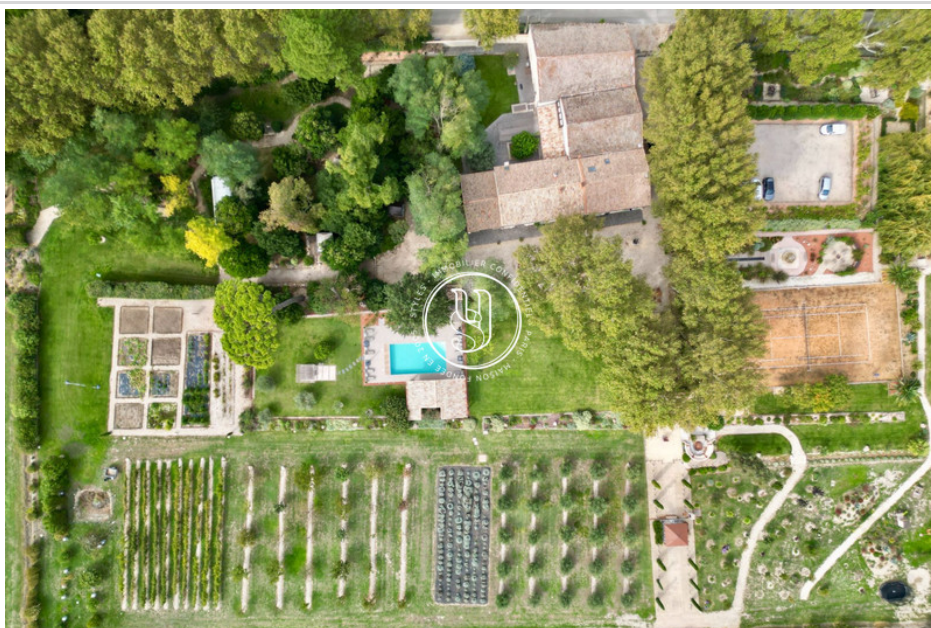
2 salles de bains

4 salles de douche

Classe énergie (dpe) : B

Emission de gaz à effet de serre (ges) : A

Document non contractuel



## Maison 3840 Saint-Rémy-de-Provence

Situé non loin de Saint Rémy de Provence et proche de tous les accès, ce mas typique de la région, avec piscine et tennis, a été restauré et réinventé pour un style de vie actuel. Dès l'arrivée, une belle allée de platanes anciens laisse entrevoir les lieux puis le portail ouvre sur une première cour où peuvent stationner les véhicules. En panorama, le visiteur est immédiatement happé par les perspectives : platanes séculaires, gloriettes, champs, cyprès de ceinture et Alpilles en arrière-plan. Le mas développe différentes pièces de vie en rez-de-chaussée (plusieurs salons, salle à manger, cuisine et possibilité d'ajouter une suite) et 7 chambres toutes en suites et aux volumes plus que généreux. Attendants au corps du mas, deux anciens chais à aménager et qui laisseront libre cours à tout type de projet : activité agricole, collection de véhicules, piscine intérieure... Les extérieurs ont été complètement réinterprétés et une large place a été faite aux nouvelles plantations : bande mellifère pour nourrir les abeilles disposées côté champs, potager mais aussi re-végétalisation de l'ensemble : diverses essences créant des espaces variés : détente, contemplation, salon d'extérieur avec brasero, bar au bord de la piscine, gloriette plus au frais, oliveraie ou encore vigne. Les arbres anciens jouxtant le mas ont été entretenus et procurent une ombre incroyable tel un écrin supplémentaire pour la bâtisse. En sus, un espace piscine tout équipé avec pool house, espace barbeque et un autre très vaste

